

## Canasta Básica Alimentaria Rosario. Abril de 2022.

### Resumen ejecutivo.

#### Destacados

- El costo de la CBA rosarina se **incrementó un 4,8% respecto al mes de Marzo**. Esta variación fue impulsada fundamentalmente por el aumento del precio en las categorías “Azúcares y dulces”, “Pan” y “Legumbres” y la caída de algunos rubros que habían registrado fuertes subas en los meses anteriores como “Condimentos”.
- Un rosarino de entre 30 y 60 años necesitó como mínimo **\$11.328 mensuales en abril** para adquirir los alimentos de la Canasta Básica Alimentaria (CBA) y no quedar, por tanto, bajo la línea de indigencia.
- Un **hogar de cuatro miembros**, integrado por un varón de 40 años, una mujer de 35 y dos varones de 17 y 15 años debió tener, en abril de 2022, un ingreso igual o superior a

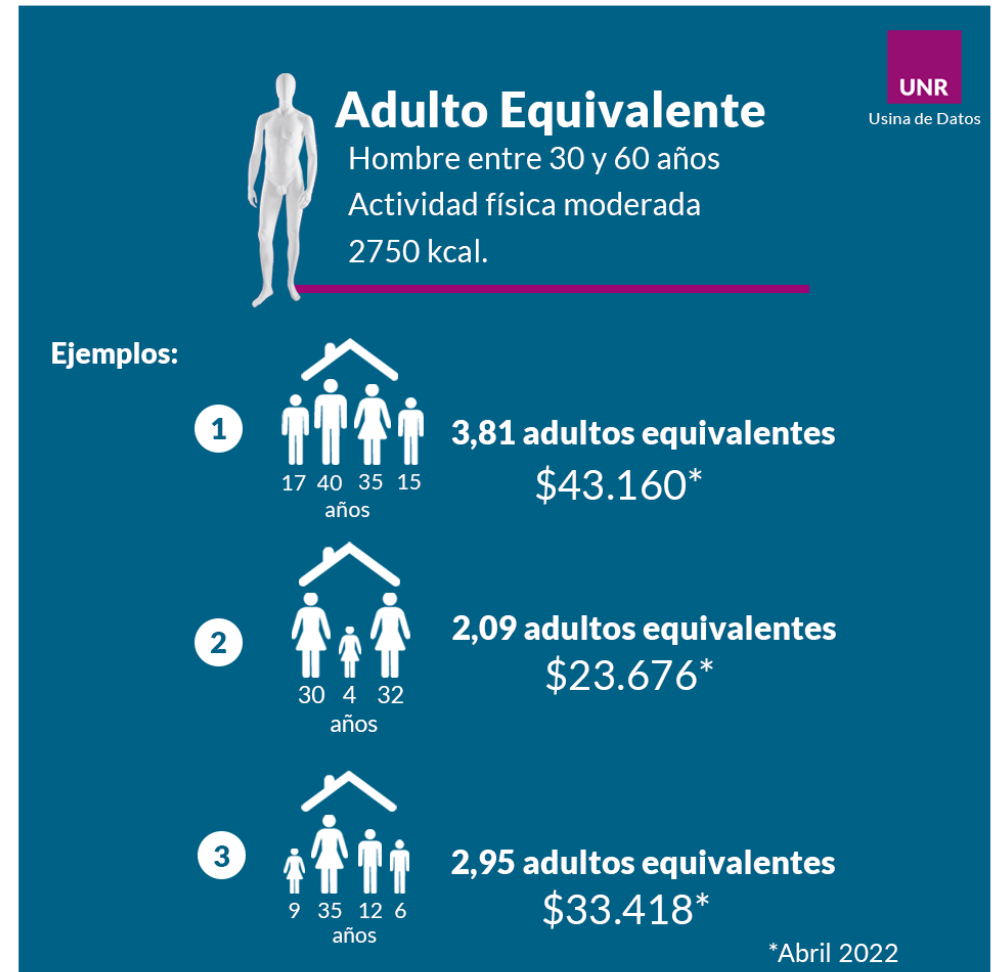
**\$43.160** para satisfacer sus **necesidades alimentarias básicas<sup>1</sup>**.



<sup>1</sup> Dado que los requerimientos nutricionales varían según el sexo, la edad y la intensidad de la actividad física, la CBA toma como referencia a un varón adulto de 30 a 60 años, con actividad física moderada, que se denomina “adulto

equivalente”. Por tanto, la CBA de un hogar depende de la edad y sexo de sus miembros. Su valor determina la Línea de Indigencia. Un hogar que no llegue a cubrir el valor de su CBA, será considerado indigente.

- Durante el mes de abril, hubo un aumento del Salario Mínimo, Vital y Móvil por lo que hubo un aumento en términos nominales, lo que originó un aumento real en términos de canasta básica de 12,6%. Tanto la jubilación mínima, la pensión universal para el adulto mayor y la asignación universal por hijo no aumentaron en el mes de abril, por lo que representa una disminución real en términos de canasta básica de 4,5%.



## Ejemplos de poder de compra según tipos de ingresos



Abril 2022

Jubilación  
Mínima



\$32.630  
**2,9 CBA\***

Pensión Universal  
Adultos Mayores



\$26.104  
**2,3 CBA\***

Salario Mínimo,  
Vital y Móvil



\$38.940  
**3,4 CBA\***

Asignación  
Universal por Hijo



\$6.630  
**0,6 CBA\***

\*Corresponden a CBA para adulto equivalente.

## Asignación Universal por Hijo en comparación con CBA



Con el valor de la AUH una persona mayor a 2 años no puede cubrir sus requerimientos nutricionales mínimos.

La AUH percibida es de \$6.630 y solo cubre la CBA hasta los 2 años de edad\*



Abril 2022